

Ausfertigung:

Ergänzung zum Einreichprojekt

Schneeanlage Dachstein West Erweiterung mit Speicher Edtalm und Speicher Angeralm

erstellt von:



Fö. Ing. Michael Steinwender

*Allgemein beeideter und gerichtlich zertifizierter Sachverständiger
Akademischer Konsulent für Naturschutz und Kulturlandschaftsmanagement*

NMS GmbH | A-5621 St. Veit im Pongau · Glanweg 1
Telefon / Fax: +43 6415 20291 | Mobil: +43 664 22 078 22
office@naturraum-management.at | www.naturraum-management.at

Inhaltsverzeichnis

1.1.	Schneifläche 4c Abfahrt Edtalm (AEP Plan Nr. 40440-211/1).....	4
1.2.	Zufahrt Wasserfassung Elendbach I (AEP Plan Nr. 40440-211/5 Rev. a).....	8
1.3.	Zufahrt Wasserfassung Elendbach II A und II B (AEP Plan Nr. 40440-211/4 Rev.a)	12
1.4.	Transportleitung 11	15
1.5.	Maßnahme 2 (AEP Plan Nr. 40540-255).....	18
1.6.	Maßnahme 6 (AEP Plan Nr. 40440-211/6 Rev. a).....	20

Abbildungsverzeichnis

Abbildung 1: Schneifläche 4c- Verbauung des Gerinnes nordwestlich des Speichers (AEP 18.04.2016).....	4
Abbildung 2: Überschüttungsbereich für Pistenbau – Bereich Snowpark (NMS GmbH 21.05.2016) ..	5
Abbildung 3: Überschüttungsbereich für Pistenbau - Bereich Snowpark (NMS GmbH 21.05.2016) ...	5
Abbildung 4: Schneifläche 4c- Verbauung des Gerinnes westlich des Speichers (AEP 18.04.2016)...	6
Abbildung 5: Vorhandene Gerinne werden teilweise überschüttet (NMS 21.05.2016).....	6
Abbildung 6: Fläche Pistenbau mit vorhandenen Gerinnen, geplanter Standort Retentionsbecken (NMS 21.05.2016).....	7
Abbildung 7: Zufahrtsweg mit Grabenquerungen (in orange) zur Wasserfassung Elendbach I (AEP 30.05.2016).....	8
Abbildung 8: Rodungsflächen für Wasserfassung I (AEP 30.5.2016).....	9
Abbildung 9: Zufahrtsweg - 1. Querung Gerinne (AEP 2016).....	9
Abbildung 10: Verlauf Zufahrtsweg (NMS GmbH 20.5.2016)	10
Abbildung 11: Verlauf Zufahrtsweg (NMS GmbH 21.5.2016)	10
Abbildung 12: Verlauf Zufahrtsweg (NMS GmbH 21.05.2016).....	11
Abbildung 13: Zufahrtsweg - 2. Querung Gerinne (NMS GmbH 20.5.2016).....	11
Abbildung 14: Zufahrtsweg zur Wasserfassung Elendbach IIA und Wasserfassung Elendbach IIB (AEP 30.05.2016).....	12
Abbildung 15: Rodungsfläche Wasserfassung Elendbach IIA und IIB(AEP 30.5.2016).....	13
Abbildung 16: Zusammenfluss der Gerinne im Oberlauf (NMS GmbH 21.05.2016)	13
Abbildung 17: Übersicht Wasserfassung IIA und IIB (NMS GmbH 21.05.2016).....	14
Abbildung 18: schematischer Verlauf Transportleitung 11 im Bereich der Faschlalm (NMS GmbH 25.06.2015).....	15
Abbildung 19: schematischer Verlauf Transportleitung 11 im Bereich der Faschlalm (NMS GmbH 25.06.2015).....	16
Abbildung 20: Querung Transportleitung 11 von Elendbach im Bereich Faschlalm (AEP 30.5.2016)17	
Abbildung 21: Querung Transportleitung 11 von Elendbach (AEP 2016)	17
Abbildung 22: Pistenbaubereich (AEP 2016)	18
Abbildung 23: Verlauf von periodischem Gerinne (AEP 2016).....	19
Abbildung 24: Maßnahme 6 - Verpflanzungsbereich (AEP 30.05.2016)	20
Abbildung 25: Profil des Verpflanzungsbereiches - Blick nach Westen (AEP 30.05.2016).....	21
Abbildung 26: neuer Standort für die Verpflanzung - Quellaustritt(NMS GmbH 21.05.2016).....	21
Abbildung 27: Standort für die Verpflanzung der Feuchtvegetation und des Torfmateriales (NMS GmbH 21.05.2016).....	22

1.1. Schneefläche 4c Abfahrt Edtalm (AEP Plan Nr. 40440-211/1)

Mit dem anfallenden Überschussmaterial aus dem Speicher-Baufeld und dem Abtrag bei der projektierten Abfahrt Edtalm von insgesamt rund 80.000 m³ ist im Nahbereich des Speichers die Adaptierung der bestehenden Abfahrt Edtalm, Rote Piste 4b sowie des Snowparks Dachstein West geplant. Im Bereich des Snowparks Dachstein West, nordwestlich des Speichers (unterhalb der Seilbahnachse der Edtalmbahn), ist die Überschüttung eines Grabenbereiches geplant. Dieser ist als periodisch wasserführend kartiert und entwässert in den Elendbach. Im Bereich der Aufschüttung werden Längs- und Quergräben für die Pistenentwässerung errichtet und der Längsgraben wird in den o.a. Graben eingeleitet. Die Ausführung erfolgt erosionssicher.

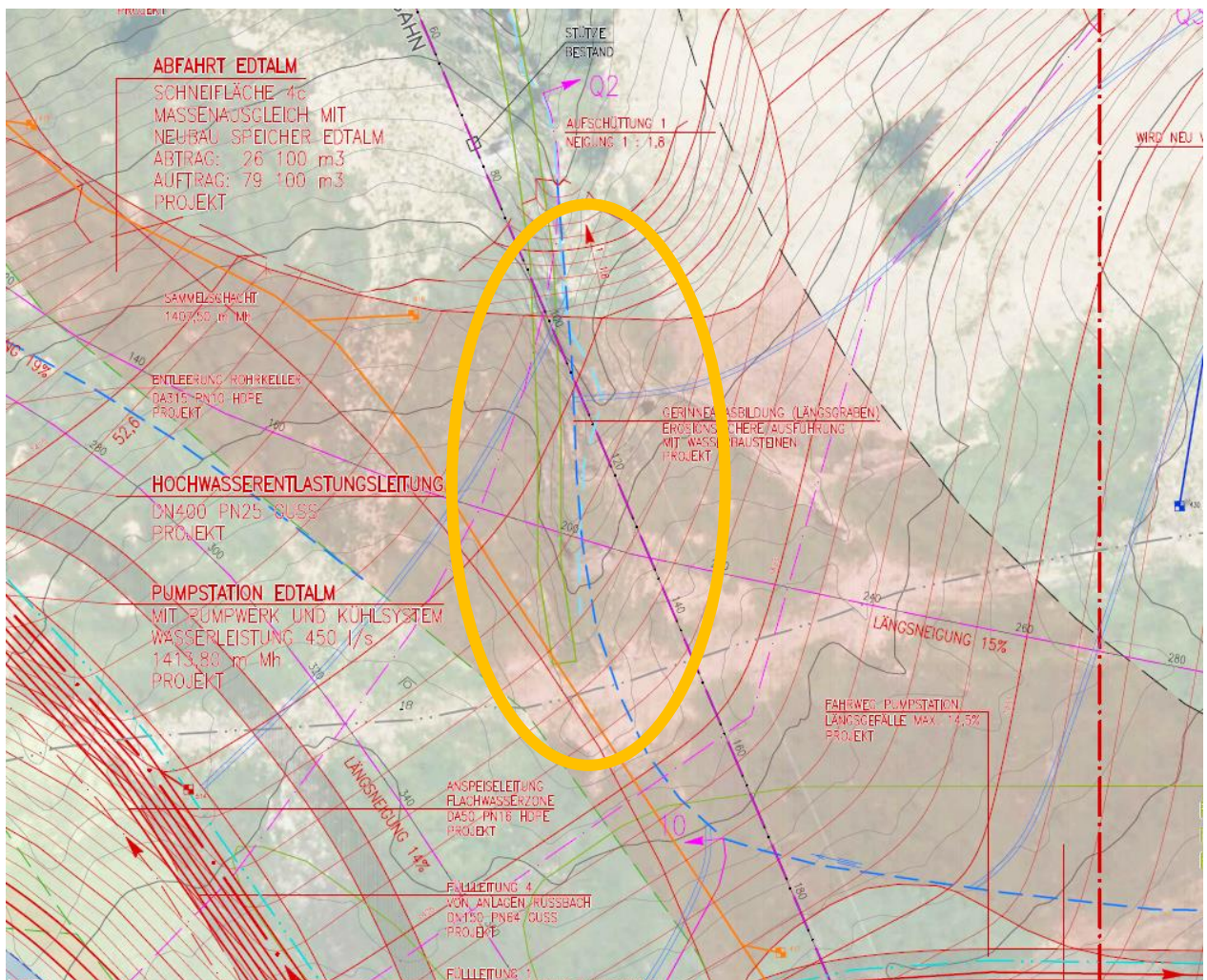


Abbildung 1: Schneefläche 4c- Verbauung des Gerinnes nordwestlich des Speichers (AEP 18.04.2016)



Abbildung 2: Überschüttungsbereich für Pistenbau – Bereich Snowpark (NMS GmbH 21.05.2016)

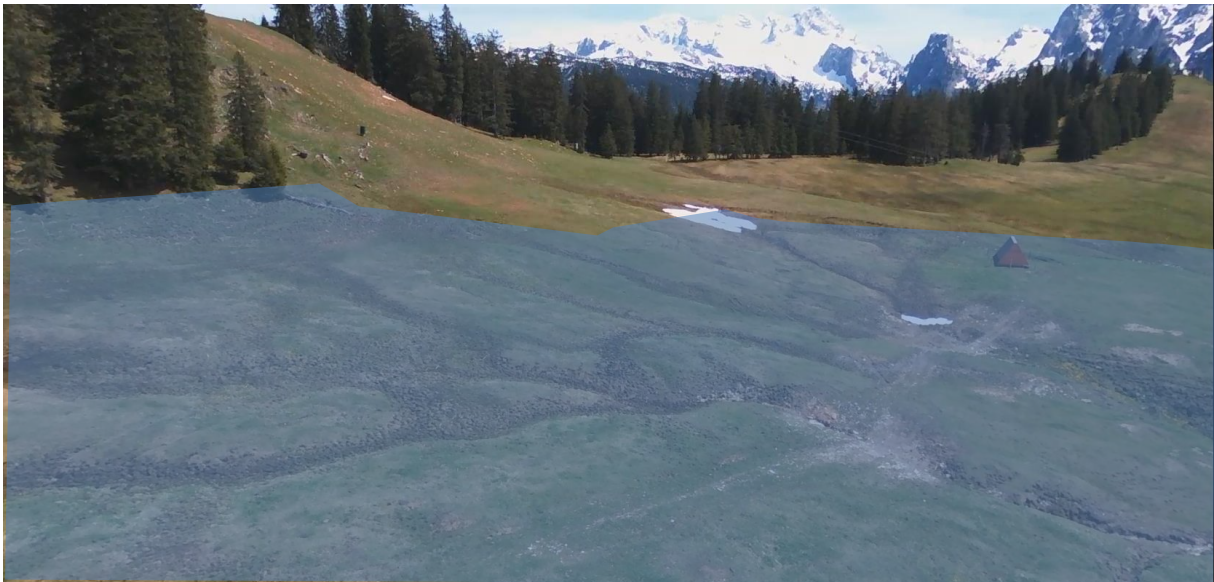


Abbildung 3: Überschüttungsbereich für Pistenbau - Bereich Snowpark (NMS GmbH 21.05.2016)

Weiters wird ein Teil des Überschussmaterials zur Herstellung der neuen Abfahrt Edtalm herangezogen. Diese führt unterhalb, westlich des Speichers vorbei. Durch die geplanten Maßnahmen ist die Überschüttung von zwei Grabenbereichen vorgesehen. Diese sind als periodisch wasserführend kartiert und entwässern beide in den Elendbach. Entlang der neuen Abfahrt werden ebenfalls Längs- und Quergräben für die Pistenentwässerung errichtet. Der Längsgraben mündet dabei in das projektierte Retentionsbecken und die Ausführung erfolgt erosionssicher.

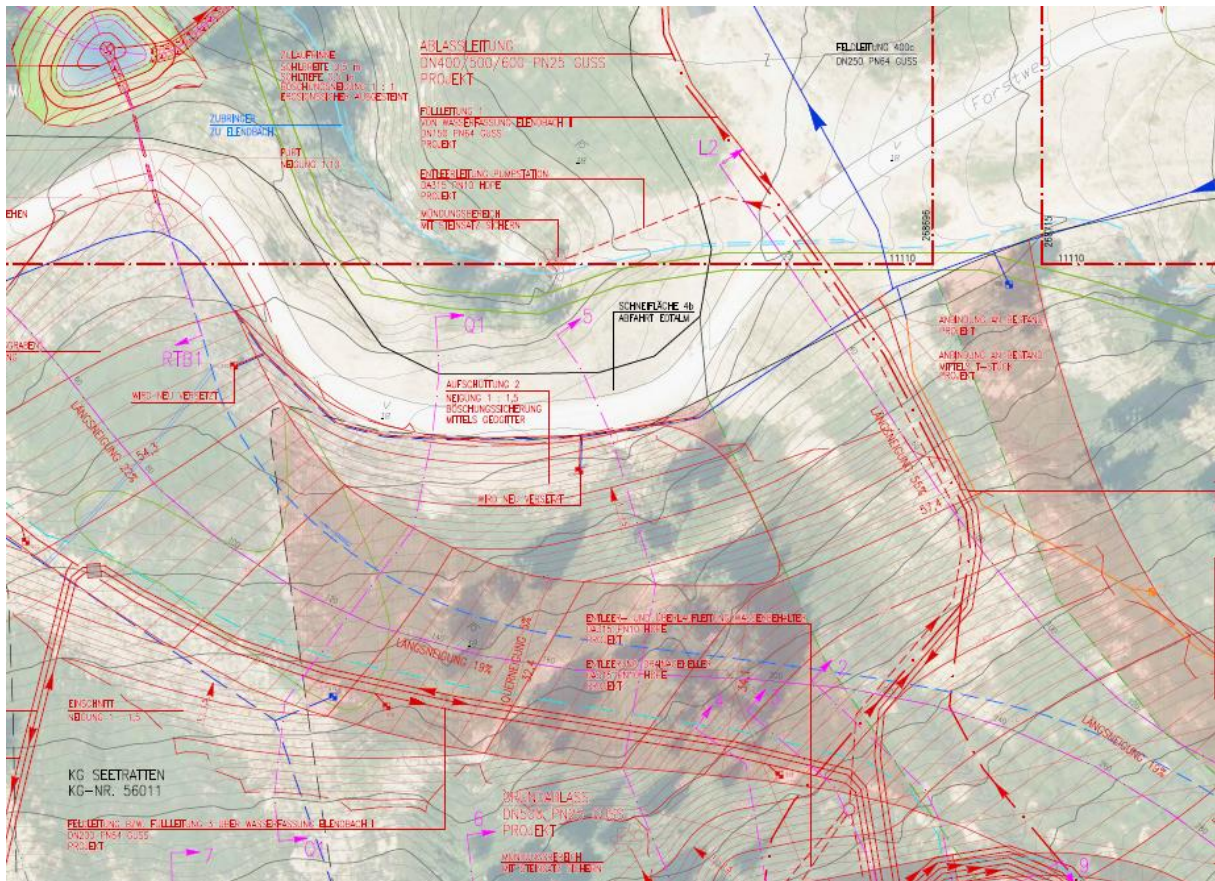


Abbildung 4: Schneefläche 4c- Verbauung des Gerinnes westlich des Speichers (AEP 18.04.2016)



Abbildung 5: Vorhandene Gerinne werden teilweise überschüttet (NMS 21.05.2016)



Abbildung 6: Fläche Pistenbau mit vorhandenen Gerinnen, geplanter Standort Retentionsbecken (NMS 21.05.2016)

Eine Verlegung des Retentionsbeckens in den nahegelegenen Grabenbereich ist anzustreben.

1.2. Zufahrt Wasserfassung Elendbach I (AEP Plan Nr. 40440-211/5 Rev. a)

Gemäß der Begehung vom 20.5.2016 erfolgt die Zufahrt zur Wasserfassung Elendbach I über eine neu zu errichtende Weganlage, ausgehend von der Talstation Edtalbahn. Diese ist mit einer Länge von 300 m und einer maximalen Steigung von 17% geplant. Im Verlauf werden zwei Gerinne gequert, die in den linken Zubringer im Oberlauf des Elendbaches entwässern. Die Querungen erfolgen jeweils mittels einer Furt. Für die Errichtung der Wasserfassung und deren Zufahrtsweg sind Rodungen mit einer Fläche von 1.060 m² notwendig.

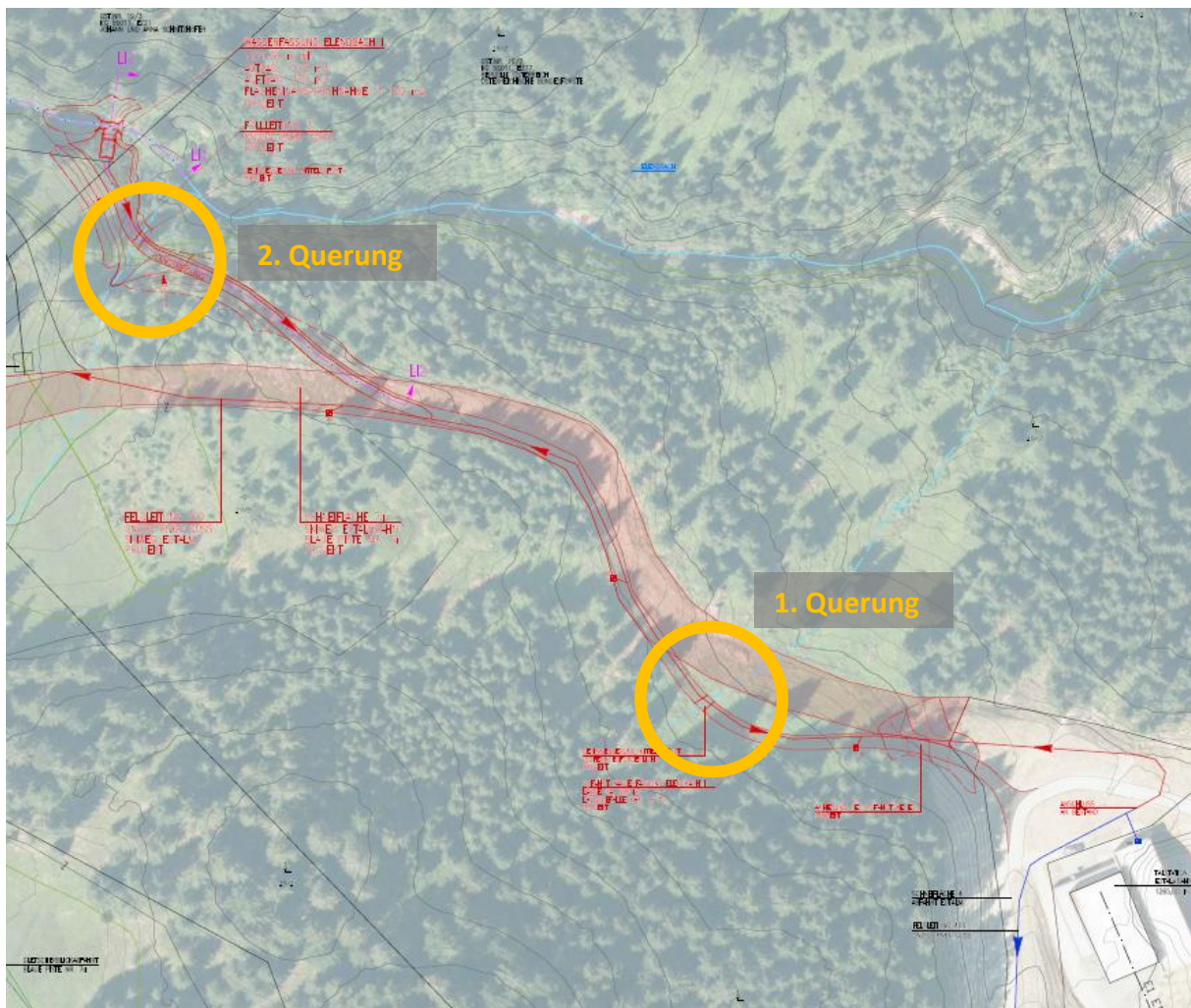


Abbildung 7: Zufahrtsweg mit Grabenquerungen (in orange) zur Wasserfassung Elendbach I (AEP 30.05.2016)

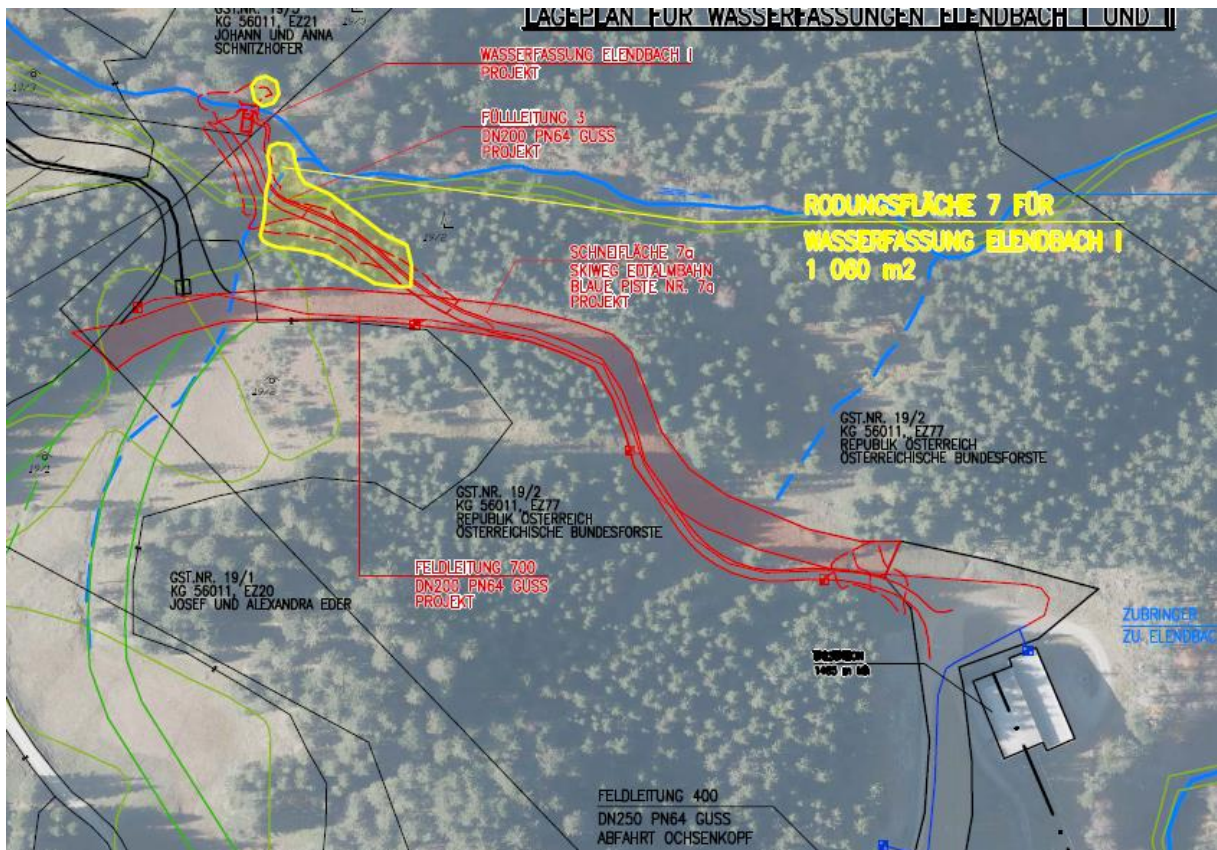


Abbildung 8: Rodungsflächen für Wasserfassung I (AEP 30.5.2016)

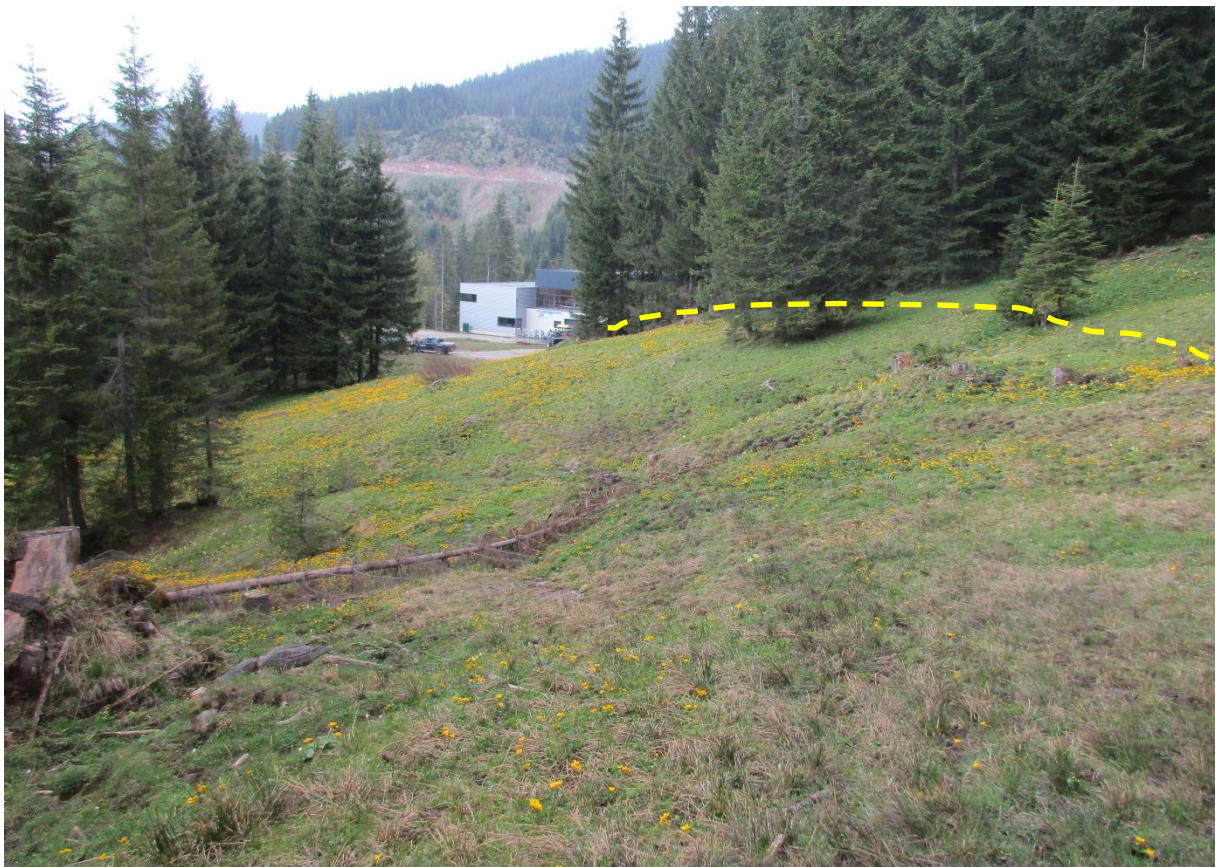


Abbildung 9: Zufahrtsweg - 1. Querung Gerinne (AEP 2016)



Abbildung 10: Verlauf Zufahrtsweg (NMS GmbH 20.5.2016)

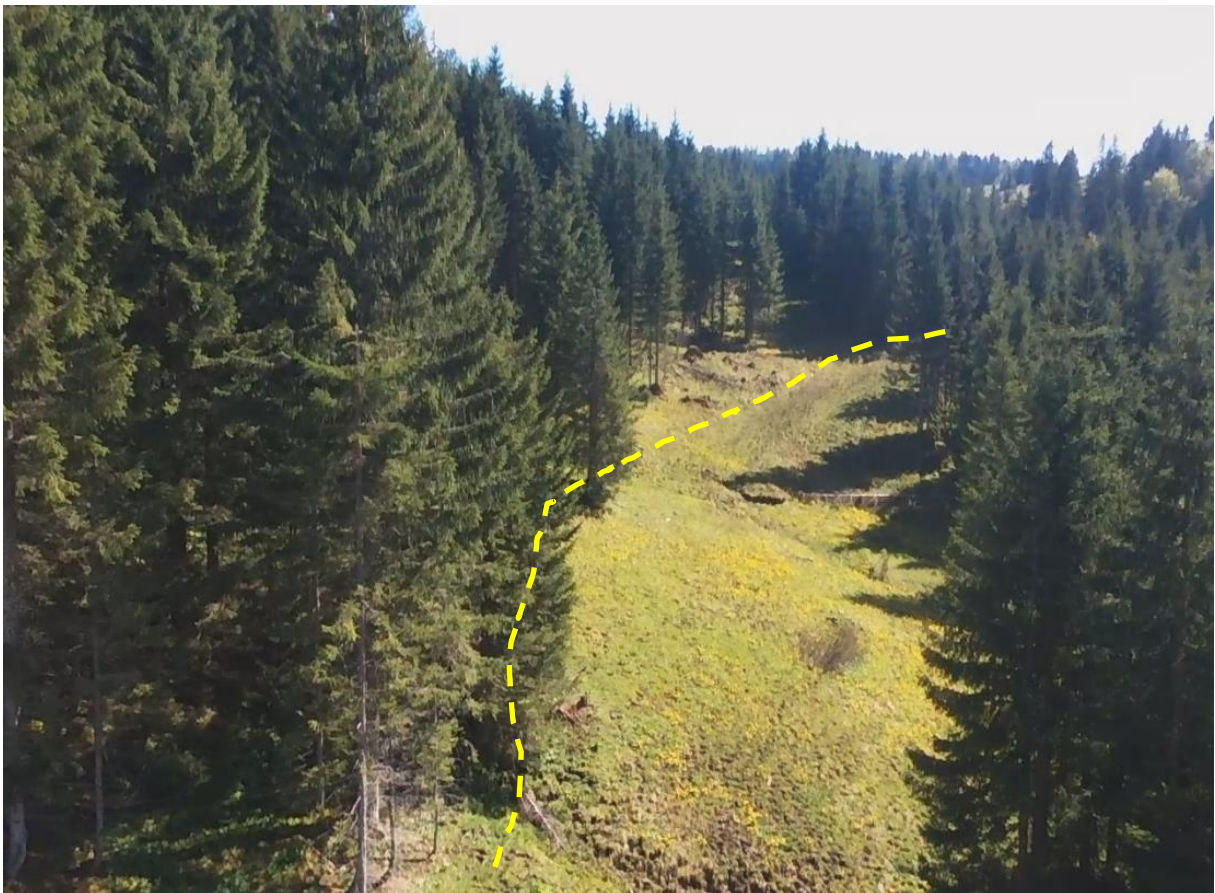


Abbildung 11: Verlauf Zufahrtsweg (NMS GmbH 21.5.2016)



Abbildung 12: Verlauf Zufahrtsweg (NMS GmbH 21.05.2016)



Abbildung 13: Zufahrtsweg - 2. Querung Gerinne (NMS GmbH 20.5.2016)

1.3. Zufahrt Wasserfassung Elendbach II A und II B (AEP Plan Nr. 40440-211/4 Rev.a)

Die Zufahrt zur Wasserfassung Elendbach IIA erfolgt über eine neu zu errichtende Weganlage, ausgehend vom Kurvenbereich der bestehenden Forststraße im Bereich der Talstation Höhbühelbahn. Diese ist mit einer Länge von 50 m und einem Längsgefälle von ca. 21% geplant. Für die Errichtung der Wasserfassung IIA und IIB sind Rodungen von ca. 190 m² notwendig.

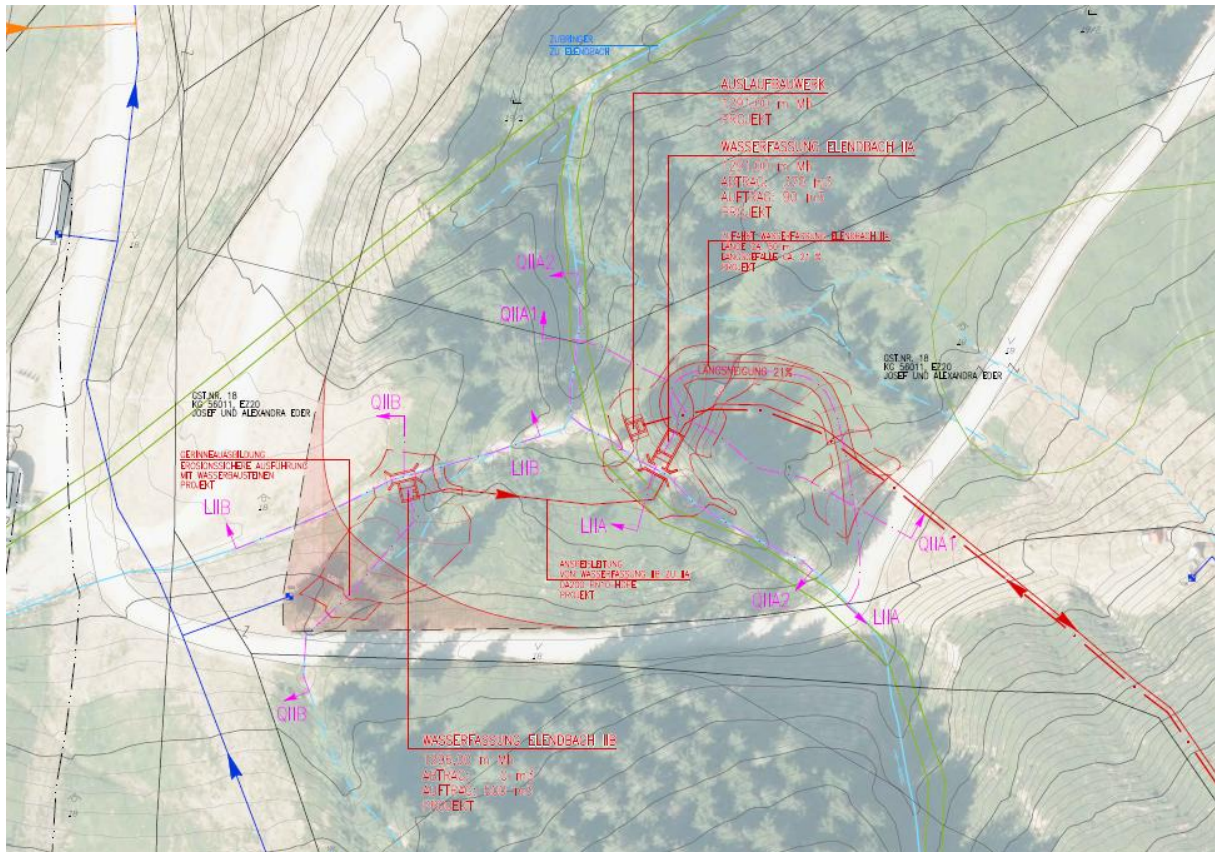


Abbildung 14: Zufahrtsweg zur Wasserfassung Elendbach IIA und Wasserfassung Elendbach IIB (AEP 30.05.2016)

Im Zuge der Begehung vom 20.05.2016 wurde die Trassenführung der Zufahrt zur Wasserfassung Elendbach IIA gegenüber den eingereichten Unterlagen aus dem Einreichprojekt 2016 (AEP) angepasst, sodass nunmehr keine Gerinnequerungen erforderlich sind.

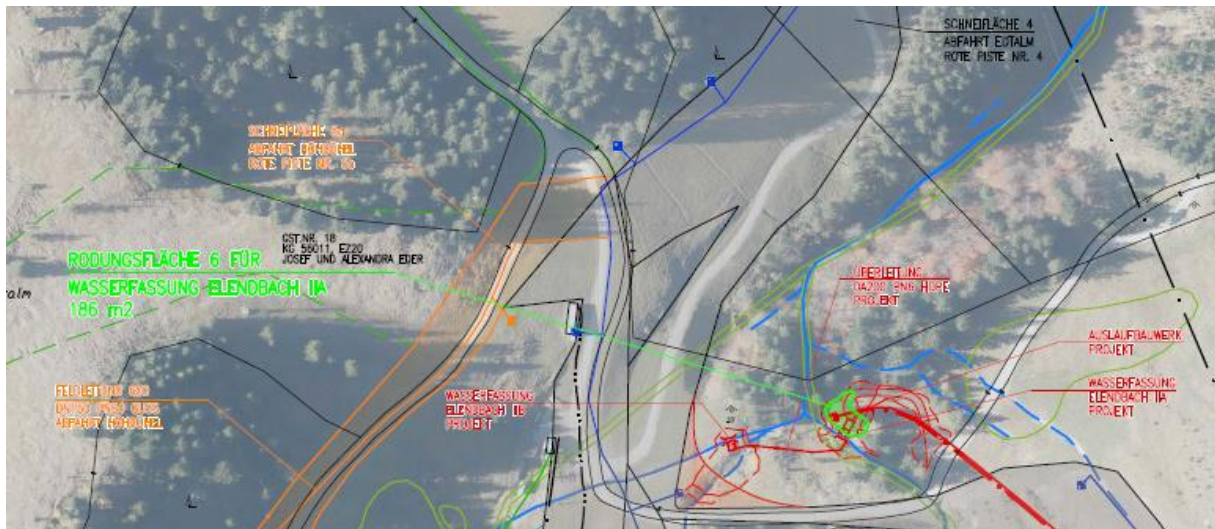


Abbildung 15: Rodungsfläche Wasserfassung Elendbach IIA und IIB(AEP 30.5.2016)



Abbildung 16: Zusammenfluss der Gerinne im Oberlauf (NMS GmbH 21.05.2016)



Abbildung 17: Übersicht Wasserfassung IIA und IIB (NMS GmbH 21.05.2016)

1.4. Transportleitung 11

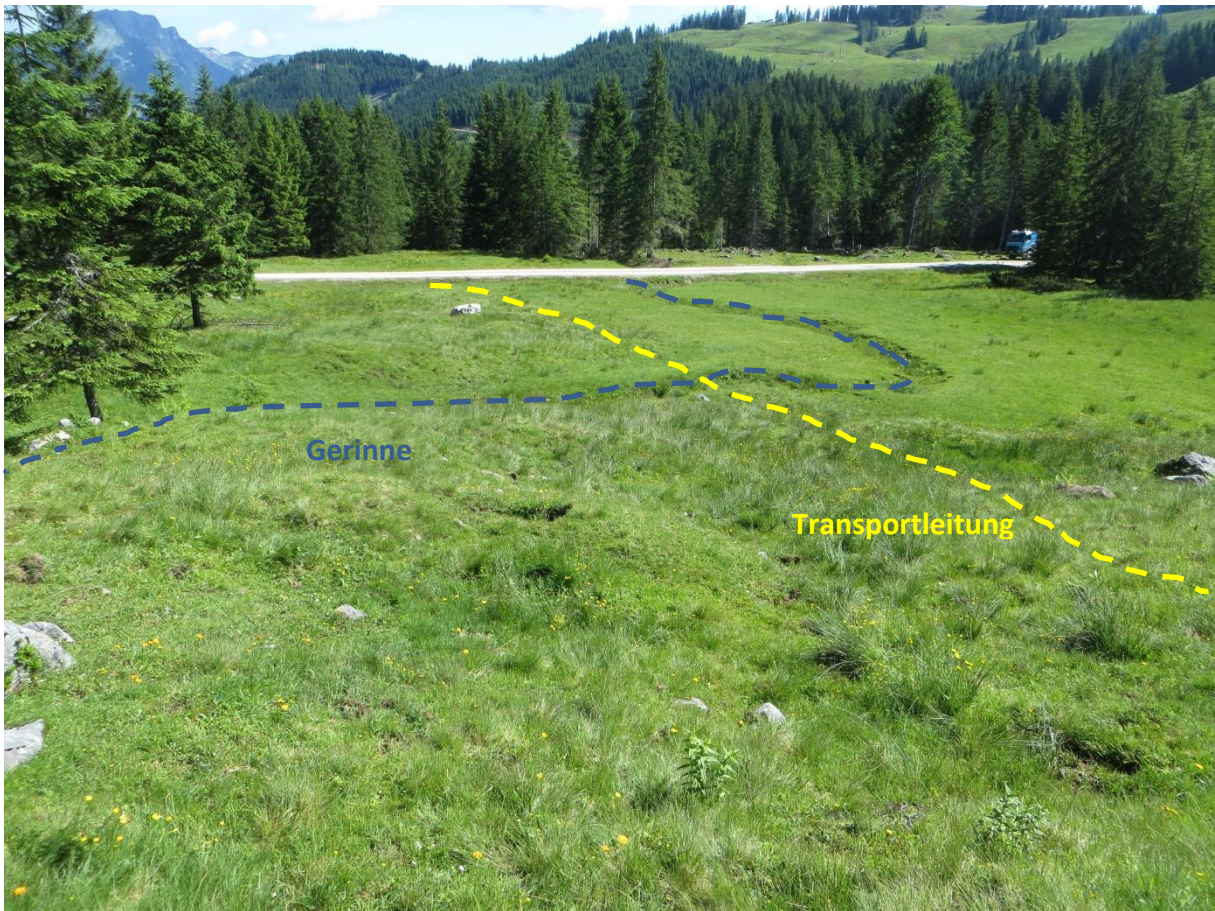


Abbildung 18: schematischer Verlauf Transportleitung 11 im Bereich der Faschlalm (NMS GmbH 25.06.2015)

Die Transportleitung wird so verlegt, dass möglichst wenige hochwertige Vegetationsbereiche berührt werden.

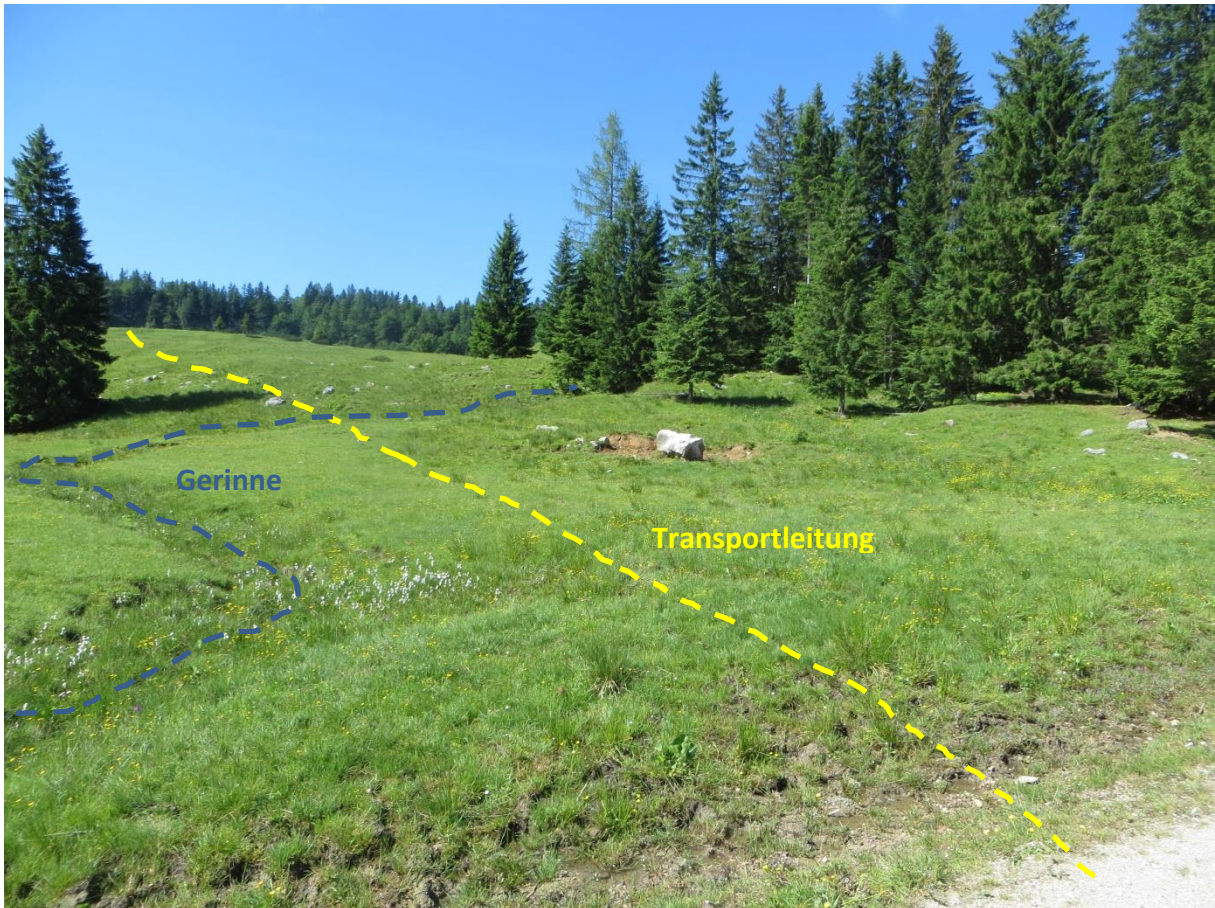


Abbildung 19: schematischer Verlauf Transportleitung 11 im Bereich der Faschlalm (NMS GmbH 25.06.2015)

Im Bereich der Faschlalm ist die Verlegung einer Transportleitung notwendig. Die ursprünglich geplanten Pistenadaptierungen (Maßnahme 4 und Maßnahme 7) wurden zurückgezogen. Bei entsprechend ökologischer Bauweise kommt es zu keinen wesentlichen Beeinträchtigungen.

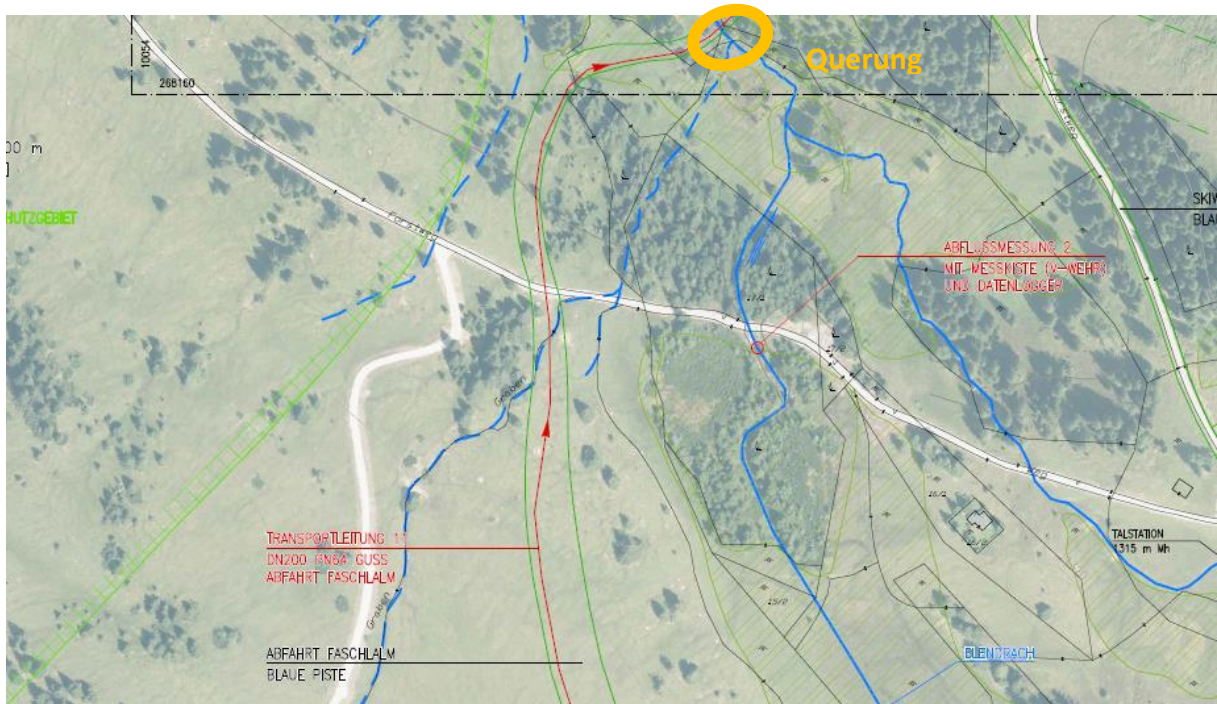


Abbildung 20: Querung Transportleitung 11 von Elendbach im Bereich Faschlalm (AEP 30.5.2016)



Abbildung 21: Querung Transportleitung 11 von Elendbach (AEP 2016)

1.5. Maßnahme 2 (AEP Plan Nr. 40540-255)

Im Bereich Aussichtsberg ist eine Pistenadaptierung der bestehenden Riedelkarlift- Abfahrt II (rote Piste Nr. 11a) für die Erweiterung der Schneifläche geplant. Die Maßnahme erfordert vier Rodungen mit der Gesamtfläche von 1090 m² und erfolgt im Massenausgleich. Dieses Bauvorhaben greift in keine kartierten Biotopflächen ein. Ein periodisch fließendes Gerinne wird nach der Geländemodellierung wieder weiter geführt.

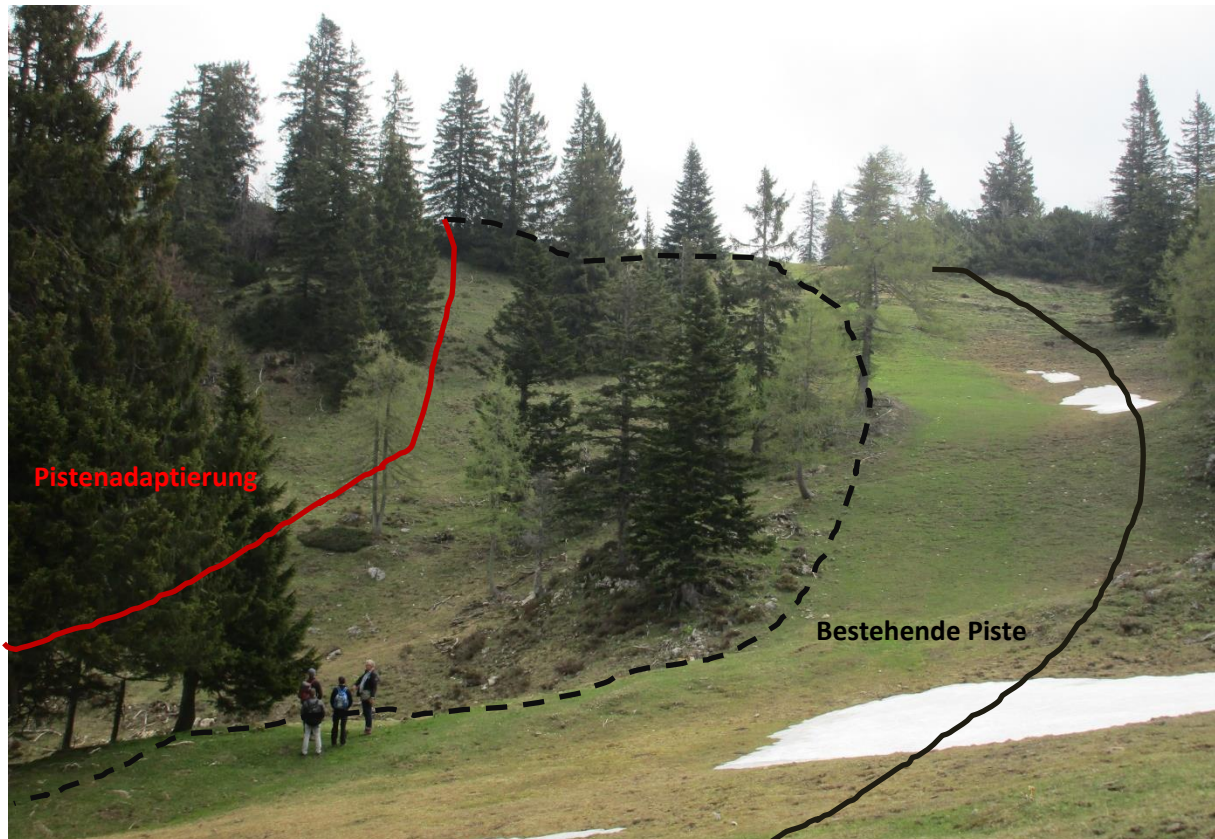


Abbildung 22: Pistenbaubereich (AEP 2016)



Abbildung 23: Verlauf von periodischem Gerinne (AEP 2016)

1.6. Maßnahme 6 (AEP Plan Nr. 40440-211/6 Rev. a)

Als Verpflanzungsbereich des zu übersiedelnden Torfes und der Transplantation der Moorvegetation (ca. 4.400 m³) wurde ein Bereich unterhalb des Speicherstandortes gefunden. Auf einer Fläche von rund 5.090 m² wird durch die Vorschüttung eines Dammes die geeignete Fläche hergestellt. Der vorhandene Wasserlauf wird über die Fläche geführt, damit die notwendige dauernde Vernässung des Torfkörpers sichergestellt werden kann.

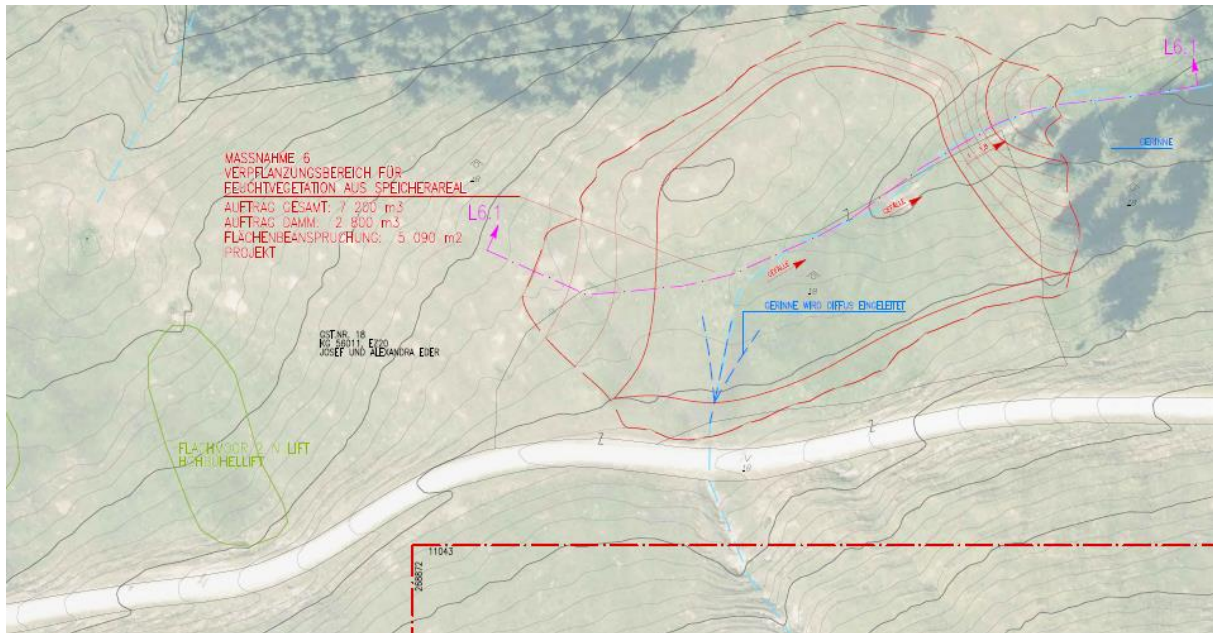


Abbildung 24: Maßnahme 6 - Verpflanzungsbereich (AEP 30.05.2016)

Die innerhalb dieser Flächen liegenden hochwertigen Vegetationsteile werden geborgen und nach Verfüllung des Torfes wieder eingebaut.

PROFIL L6.1-L6.1 M = 1 : 500

BLICK NACH WESTEN

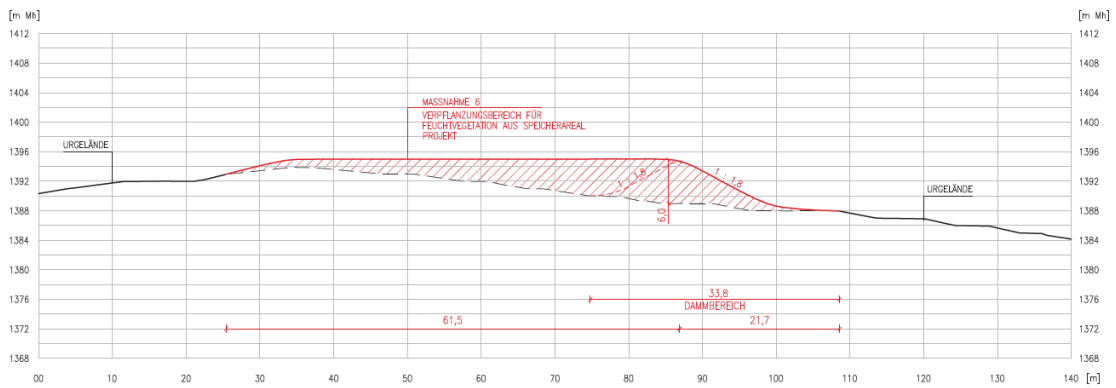


Abbildung 25: Profil des Verpflanzungsbereiches - Blick nach Westen (AEP 30.05.2016)



Abbildung 26: neuer Standort für die Verpflanzung - Quellaustritt(NMS GmbH 21.05.2016)



Abbildung 27: Standort für die Verpflanzung der Feuchtvegetation und des Torfmateriales (NMS GmbH 21.05.2016)



St. Veit im Pongau, am 03.06.2016