



# Geschwindigkeitserhebung

## Riedau

Verbindungsstraße Schwaben

November 2016



## Auswertung zur Verkehrsdatenerfassung

### Verkehrsdaten

Messstelle (Str.Nr, Name, bei km):	Verbingungsstraße Schaben			
Koordinaten:	21796	351787	DORIS	R
Ortsangabe mit Lagebeschreibung:	im Bereich des Bahnhofparkplatzes			
Fahrtrichtung (Zielort, Messung)	Schwaben Kreisverk. p+	in km	Spur(en)	1
Fahrtrichtung (Zielort, Messung)	Zell an der Pram s-	gegen km	Spur(en)	1
Gemeinde: Riedau	Fahrbahnbreite: [m]	Anzahl d.Fahstreifen: 2		
Zugel. Geschw., Ortsgebiet/Freiland:	in km 50	gegen km 50	OG	
Messbeginn:	Montag, 7. November 2016	14:30 Uhr		
Messende:	Montag, 14. November 2016	14:30 Uhr		

### Auswertung

Messorganisation:	Abteilung Verkehr
Auswerteort u. -datum:	Linz, 22.11.2016
Bearbeiter:	
Telefon:	0732 / 7720
Telefax:	
E-Mail:	@ooe.gv.at
Aktenzahl:	Verk-210001/9314-16-Ste

### Anmerkung

Asphalt

### Erläuterung

Vd ... Durchschnittsgeschwindigkeit, Vmax ... Maximalgeschwindigkeit

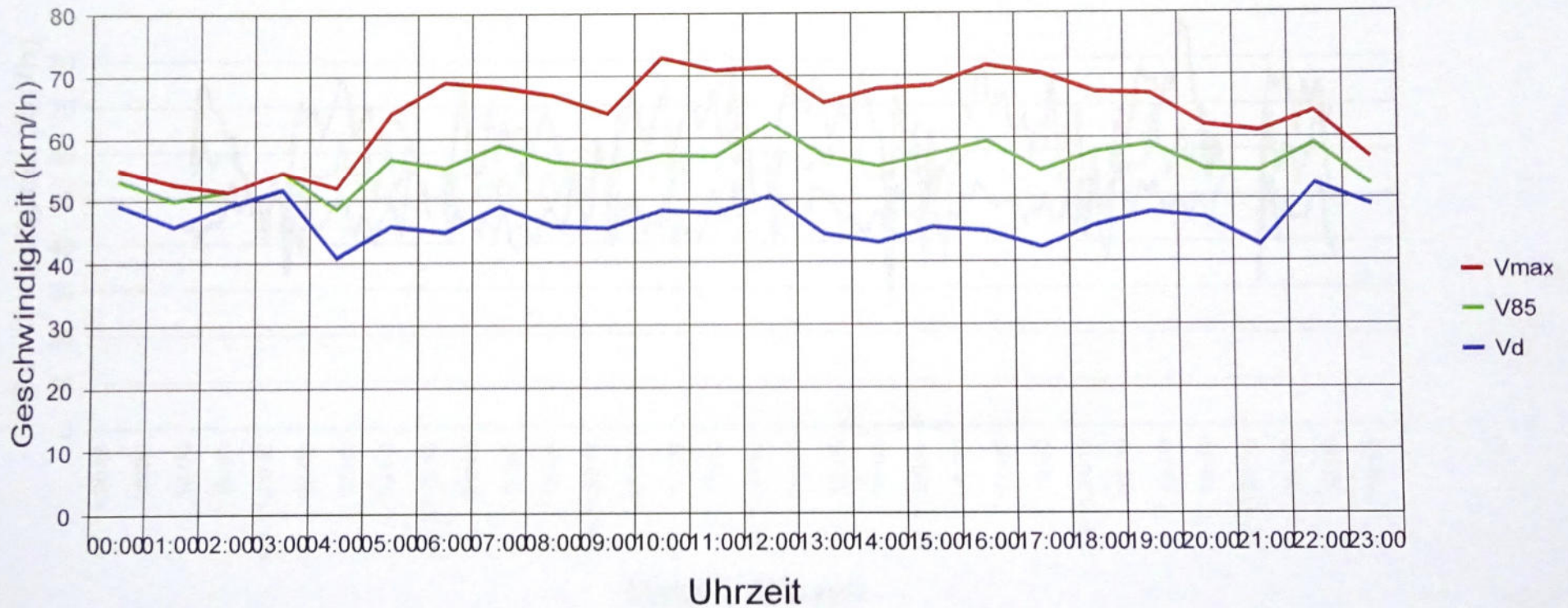
V15 ... 15% der Fahrzeuglenker fahren langsamer oder maximal diese Geschwindigkeit

V85 ... 85% der Fahrzeuglenker fahren langsamer oder maximal diese Geschwindigkeit

Durchschnittlicher Abstand: Gibt den durchschnittlichen Abstand aller Fahrzeuge im Kolonnenverkehr an

DTV: Durchschnittliche tägliche Verkehrsstärke

Riedau Verbindungstraße Schwaben im Bereich des Bahnhofparkplatzes Fahrtrichtung Schwaben Kreisverkehr



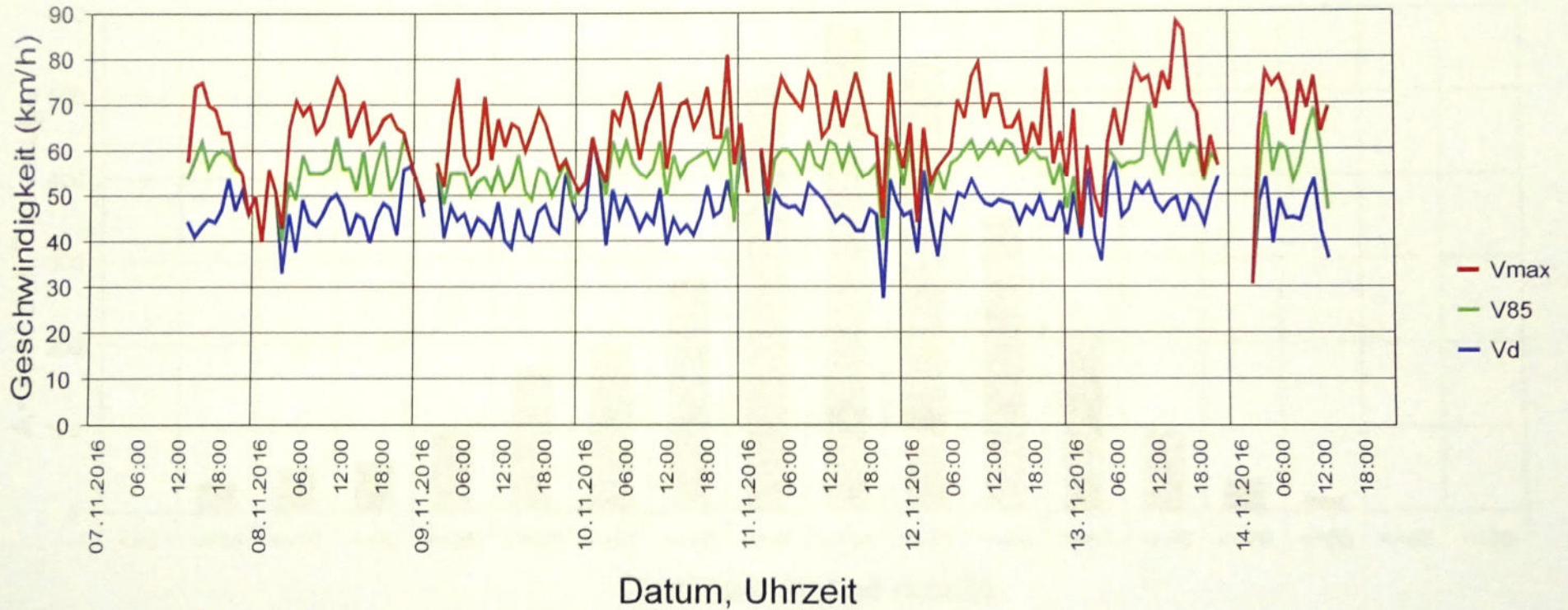
Statistik

Zeitraum:

Montag, 7. November 2016, 14:30 Uhr bis Montag, 14. November 2016, 14:30 Uhr

		Anzahl	%	V15	Vd	V85	Vmax	
Geschwindigkeitsübertretung:	39 %	Einspurig	144	4,4	10	31	56	77
Durchschnittl. Abstand:	1,5 sec	PKW	2988	92,3	35	47	58	88
Kolonnenverkehr:	4 %	LKW	98	3	25	38	51	63
DTV:	462	LKW Zug	7	0,2	14	25	28	29
Schwerverkehrsanteil:	3 %	Gesamt	3237	100	32	46	58	88

Riedau Verbindungstraße Schwaben im Bereich des Bahnhofsparkplatzes Fahrtrichtung Schwaben Kreisverkehr



Statistik

Zeitraum: Montag, 7. November 2016, 14:30 Uhr bis Montag, 14. November 2016, 14:30 Uhr

		Anzahl	%	V15	Vd	V85	Vmax
Geschwindigkeitsübertretung:	39 %						
	Einspurig	144	4,4	10	31	56	77
Durchschnittl. Abstand:	1,5 sec	2988	92,3	35	47	58	88
Kolonnenverkehr:	4 %						
	LKW	98	3	25	38	51	63
DTV:	462						
	LKW Zug	7	0,2	14	25	28	29
Schwerverkehrsanteil:	3 %						
	Gesamt	3237	100	32	46	58	88

Riedau Verbindungstraße Schwaben im Bereich des Bahnhofparkplatzes Fahrtrichtung Schwaben Kreisverkehr

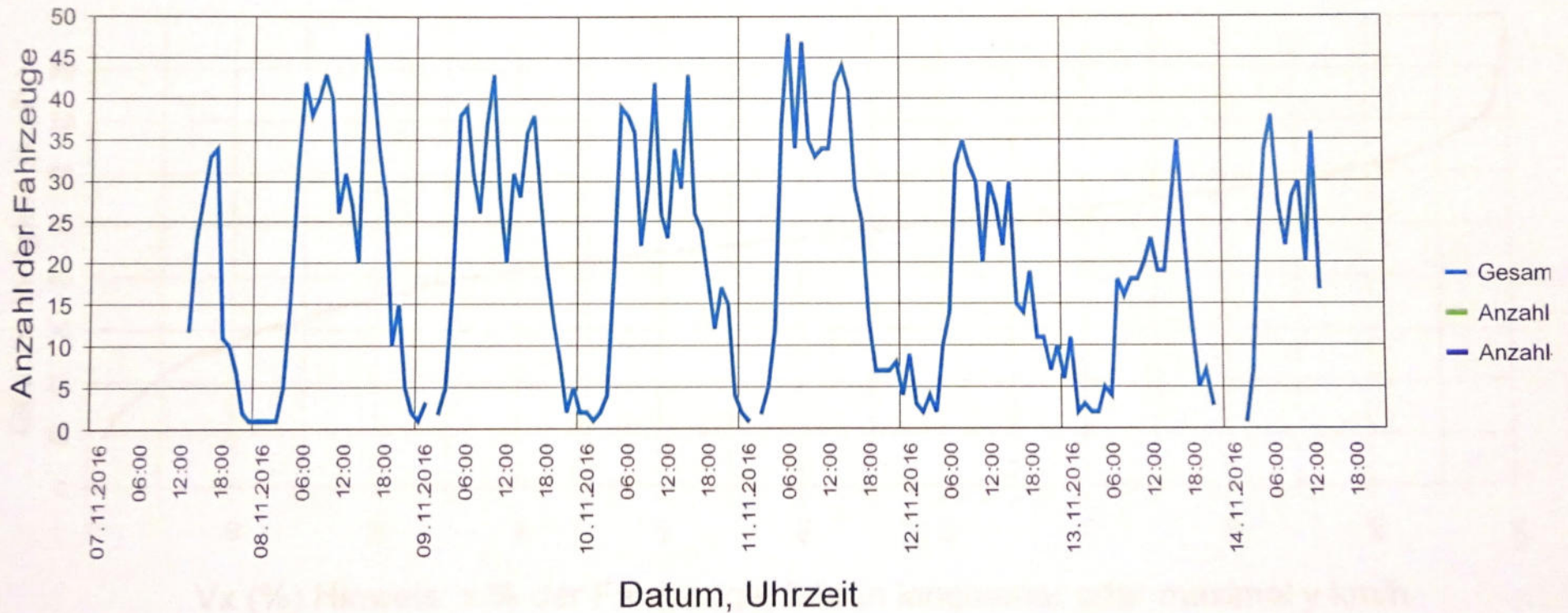


Statistik

Zeitraum: Montag, 7. November 2016, 14:30 Uhr bis Montag, 14. November 2016, 14:30 Uhr

		Anzahl	%	V15	Vd	V85	Vmax	
Geschwindigkeitsübertretung:	39 %	Einspurig	144	4,4	10	31	56	77
Durchschnittl. Abstand:	1,5 sec	PKW	2988	92,3	35	47	58	88
Kolonnenverkehr:	4 %	LKW	98	3	25	38	51	63
DTV:	462	LKW Zug	7	0,2	14	25	28	29
Schwerverkehrsanteil:	3 %	Gesamt	3237	100	32	46	58	88

Riedau Verbindungstraße Schwaben im Bereich des Bahnhofparkplatzes Fahrtrichtung Schwaben Kreisverkehr

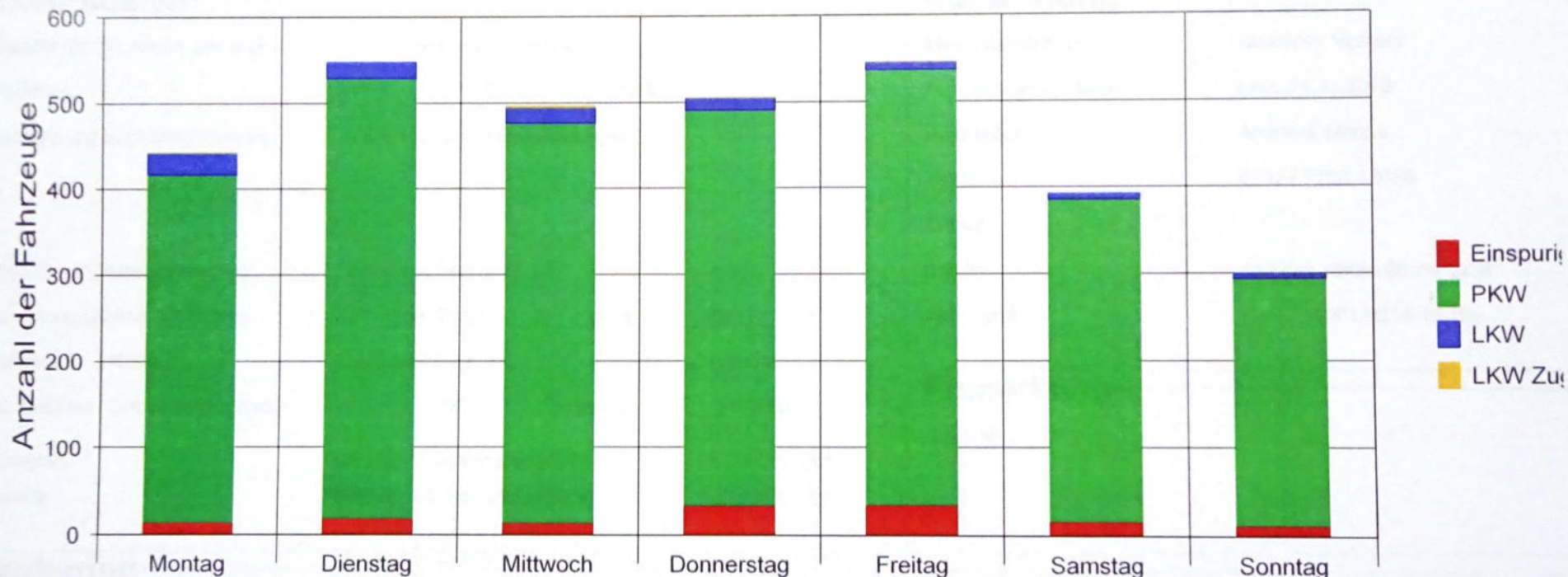


Statistik

Zeitraum: Montag, 7. November 2016, 14:30 Uhr bis Montag, 14. November 2016, 14:30 Uhr

		Anzahl	%	V15	Vd	V85	Vmax	
Geschwindigkeitsübertretung:	39 %	Einspurig	144	4,4	10	31	56	77
Durchschnittl. Abstand:	1,5 sec	PKW	2988	92,3	35	47	58	88
Kolonnenverkehr:	4 %	LKW	98	3	25	38	51	63
DTV:	462	LKW Zug	7	0,2	14	25	28	29
Schwerverkehrsanteil:	3 %	Gesamt	3237	100	32	46	58	88

Riedau Verbindungstraße Schwaben im Bereich des Bahnhofparkplatzes Fahrtrichtung Schwaben Kreisverkehr

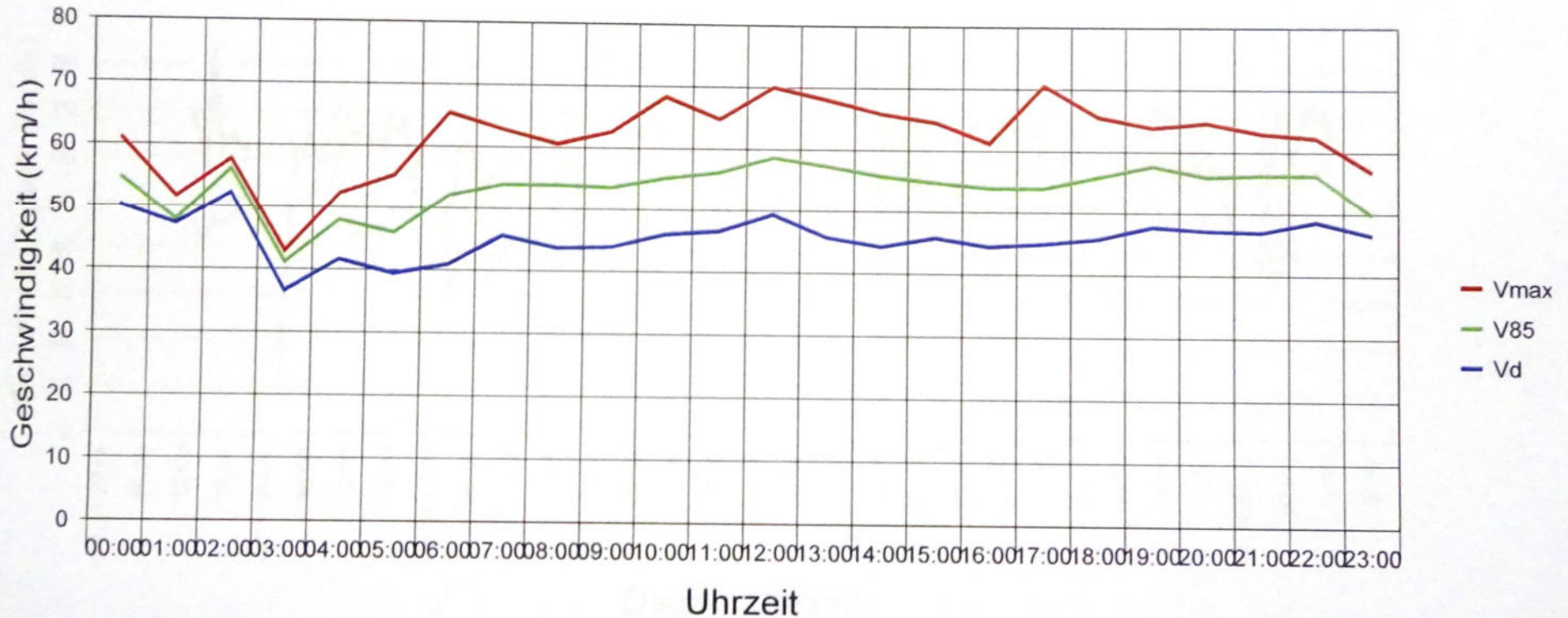


Statistik

Zeitraum: Montag, 7. November 2016, 14:30 Uhr bis Montag, 14. November 2016, 14:30 Uhr

		Anzahl	%	V15	Vd	V85	Vmax	
Geschwindigkeitsübertretung:	39 %	Einspurig	144	4,4	10	31	56	77
Durchschnittl. Abstand:	1,5 sec	PKW	2988	92,3	35	47	58	88
Kolonnenverkehr:	4 %	LKW	98	3	25	38	51	63
DTV:	462	LKW Zug	7	0,2	14	25	28	29
Schwerverkehrsanteil:	3 %	Gesamt	3237	100	32	46	58	88

Riedau Verbindungstraße Schwaben im Bereich des Bahnhofparkplatzes Fahrtrichtung Zell an der Pram



Statistik

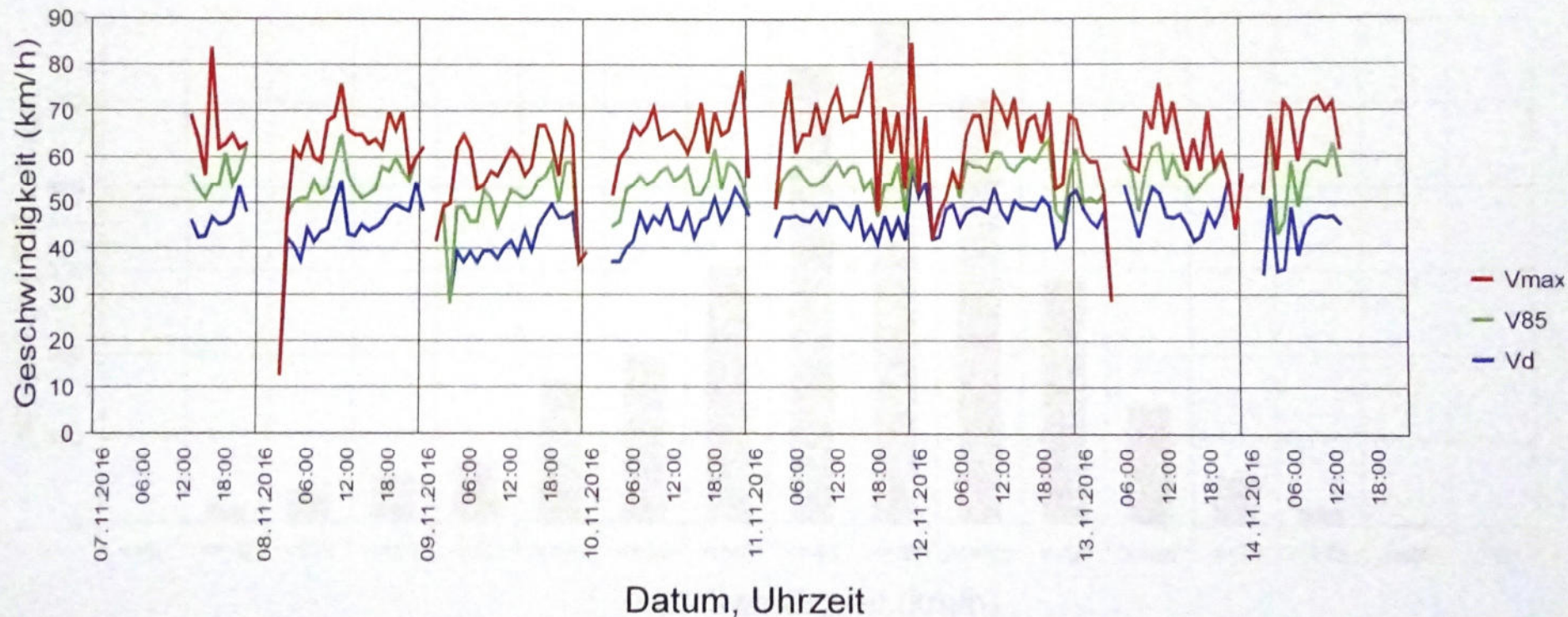
Zeitraum:

Montag, 7. November 2016, 14:30 Uhr bis Montag, 14. November 2016, 14:30 Uhr

		Anzahl	%	V15	Vd	V85	Vmax	Anzahl +
Geschwindigkeitsübertretung:	34 %							
	Einspurig	142	4,7	13	36	55	67	0
Durchschnittl. Abstand:	1,5 sec: PKW	2789	92,2	35	46	56	85	0
Kolonnenverkehr:	4 %							
	LKW	88	2,9	26	37	47	60	0
DTV:	432							
	LKW Zug	7	0,2	11	21	26	29	0
Schwerverkehrsanteil:	3 %							
	Gesamt	3026	100	33	45	56	85	0



Riedau Verbindungstraße Schwaben im Bereich des Bahnhofparkplatzes Fahrtrichtung Zell an der Pram



Statistik

Zeitraum:

Montag, 7. November 2016, 14:30 Uhr bis Montag, 14. November 2016, 14:30 Uhr

		Anzahl	%	V15	Vd	V85	Vmax	Anzahl +
Geschwindigkeitsübertretung:	34 %							
		Einspurig	142	4,7	13	36	55	67
Durchschnittl. Abstand:	1,5 sec	PKW	2789	92,2	35	46	56	85
Kolonnenverkehr:	4 %	LKW	88	2,9	26	37	47	60
DTV:	432	LKW Zug	7	0,2	11	21	26	29
Schwerverkehrsanteil:	3 %	Gesamt	3026	100	33	45	56	85

Riedau Verbindungstraße Schwaben im Bereich des Bahnhofparkplatzes Fahrtrichtung Zell an der Pram



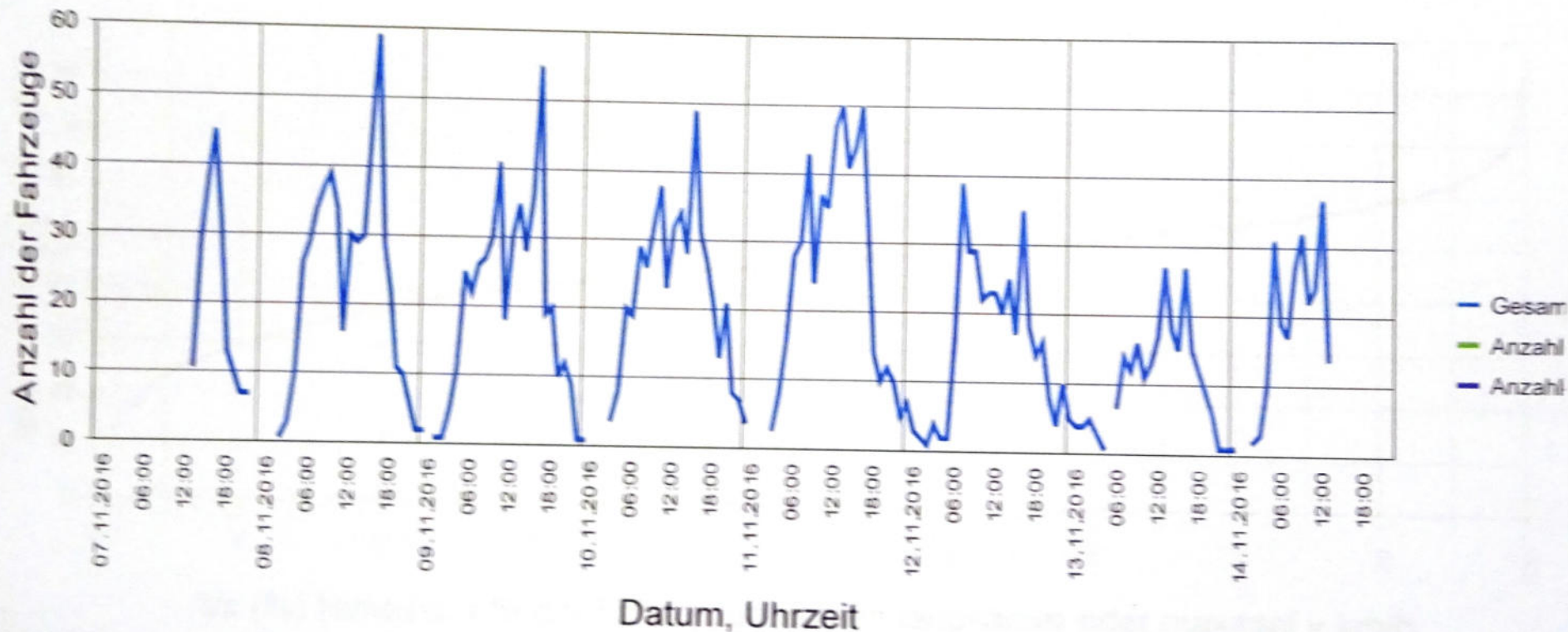
Statistik

Zeitraum:

Montag, 7. November 2016, 14:30 Uhr bis Montag, 14. November 2016, 14:30 Uhr

		Anzahl	%	V15	Vd	V85	Vmax	Anzahl +
Geschwindigkeitsübertretung:	34 %							
	1,5 sec							
Durchschnittl. Abstand:	1,5 sec	142	4,7	13	36	55	67	0
Kolonnenverkehr:	4 %	2789	92,2	35	46	56	85	0
DTV:	432	88	2,9	26	37	47	60	0
Schwerverkehrsanteil:	3 %	7	0,2	11	21	26	29	0
		3026	100	33	45	56	85	0

Riedau Verbindungstraße Schwaben im Bereich des Bahnhofparkplatzes Fahrtrichtung Zell an der Pram



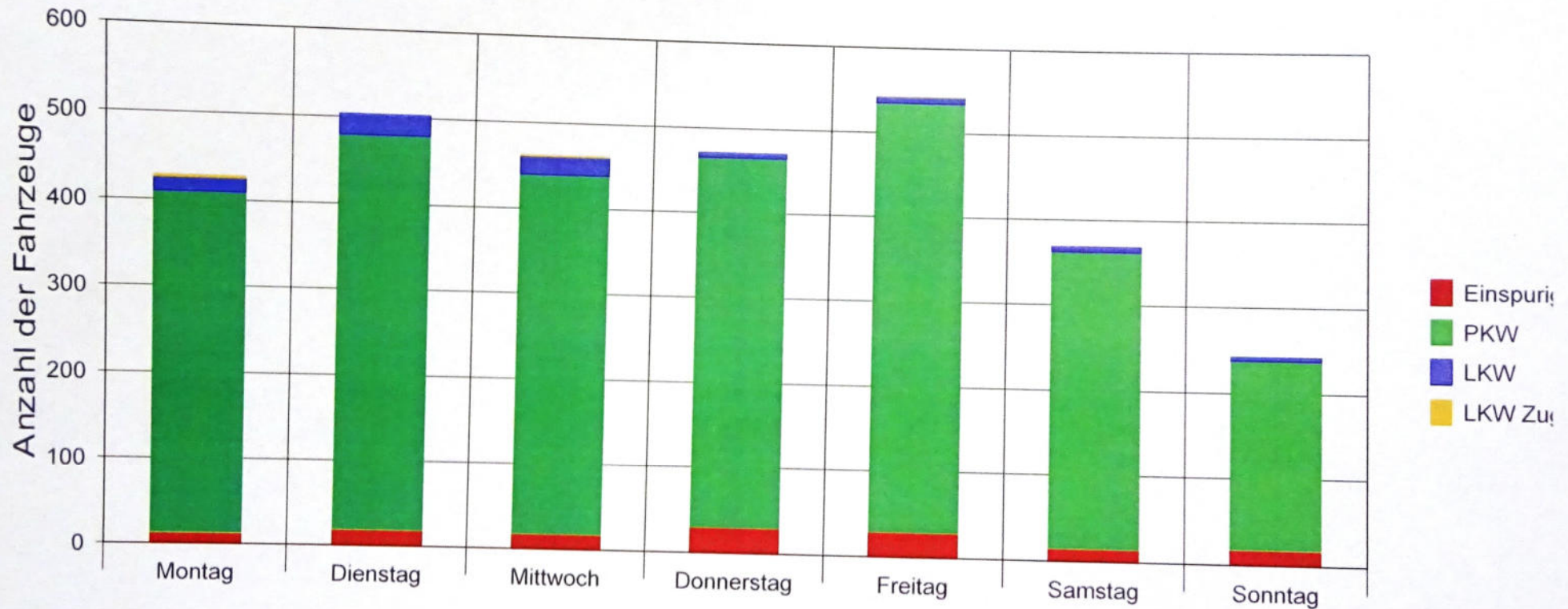
Statistik

Zeitraum:

Montag, 7. November 2016, 14:30 Uhr bis Montag, 14. November 2016, 14:30 Uhr

		Anzahl	%	V15	Vd	V85	Vmax	Anzahl +	
Geschwindigkeitsübertretung	34 %	Einspurig	142	4,7	13	36	55	67	0
Durchschnittl. Abstand:	1,5 sec	PKW	2789	92,2	35	46	56	85	0
Kolonnenverkehr:	4 %	LKW	88	2,9	26	37	47	60	0
DTV:	432	LKW Zug	7	0,2	11	21	26	29	0
Schwerverkehrsanteil:	3 %	Gesamt	3026	100	33	45	56	85	0

Riedau Verbindungstraße Schwaben im Bereich des Bahnhofparkplatzes Fahrtrichtung Zell an der Pram



Statistik

Zeitraum: Montag, 7. November 2016, 14:30 Uhr bis Montag, 14. November 2016, 14:30 Uhr

	Anzahl	%	V15	Vd	V85	Vmax	Anzahl +	
Geschwindigkeitsübertretung: 34 %	Einspurig	142	4,7	13	36	55	67	0
Durchschnittl. Abstand: 1,5 sec	PKW	2789	92,2	35	46	56	85	0
Kolonnenverkehr: 4 %	LKW	88	2,9	26	37	47	60	0
DTV: 432	LKW Zug	7	0,2	11	21	26	29	0
Schwerverkehrsanteil: 3 %	Gesamt	3026	100	33	45	56	85	0